

SAVE EARTH FUND™

Kvartalsuppdatering per 30 september 2014



3 år
★★★★

5 år
★★★★

10 år
N/A

Fondens utveckling* och AUM (EUR)

Q3 2014	+0,3%
Helår 2014	+7,8%
Per år, 5 år	+7,1%
AUM (milj.)	15,2

NAV per 2014-09-30 (EUR)

Klass RC	12,67
Klass IC	12,31
Klass ID	9,96

*Klass RC

Kort om Save Earth Fund

- En global miljöfond: identifierar och investerar med de främsta förvaltarna inom förnybar energi, miljöteknik och vatten
- Koncentrerad portfölj (6-10 fonder)
- Jämförelseindex: MSCI World Net
- Mål: Lägre standardavvikelse än index
- Mål: Överavkasta mot index över 12 månader

Kort om CB Fonder

- Grundades 1994
- Familjeägt svenskt bolag under tillsyn av Finansinspektionen
- Ledord i förvaltningen: aktiv, etisk och långsiktig
- All förvaltning omfattas av ett etiskt ramverk
- Portföljförvaltningen bedrivs från Stockholm; all fondadministration sker i Luxemburg

Teamet



Carl Bernadotte

Portföljförvaltare/ägare

>25 års erfarenhet

Född 1955



Marcus Grimfors

Portföljförvaltare

6 års erfarenhet

Född 1981



Alexander Jansson

Portföljförvaltare/VD

6 års erfarenhet

Född 1983



Erik Allenius Somnell

Affärsutveckling

2 års erfarenhet

Född 1984



Vattenhantering

- Rening
- Besparing/Effektivisering
- Avloppsvattenhantering



Förnybar Energi

- Vind
- Sol
- Vattenkraft
- Bioenergi
- Geotermisk energi



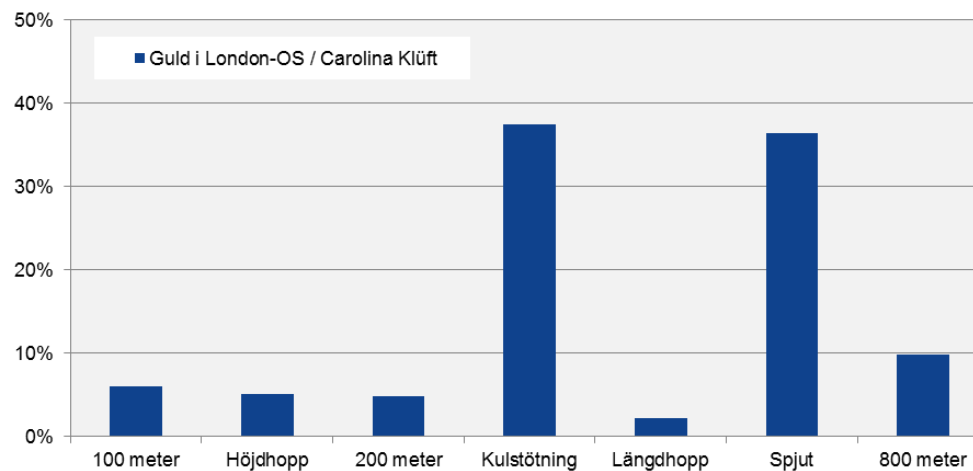
Miljöteknik

- Energilagring
- Energiinfrastruktur
- Energieffektivisering
- Transport
- Luftrening
- Material
- Återvinning & Avfallshantering



Varje portföljförvaltare har en särskild kompetens: en kan vara specialist på svenska storbolag, en annan på Emerging Market high-yield debt. Att vara expert på allting är svårt för att inte säga omöjligt, och generellt gäller att komplexiteten ökar ju mindre utvecklade marknader, sektorer och bolag som berörs. Vår målsättning är att hitta de förvaltare som över tid lyckats prestera bäst inom varje region och/eller sektor för att på så vis uppnå bästa möjliga helhetsresultat.

För att enkelt illustrera denna princip har vi tagit fram en jämförelse av Carolina Klüfts personliga rekord inom varje gren i damernas sjukamp med segerresultaten i London-OS 2012:



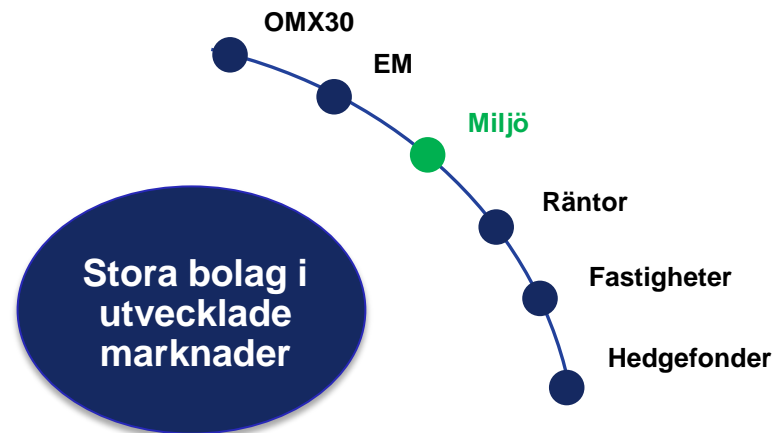
OS-Guld London 2012	12,35 s	2,05 m	21,88 s	20,7 m	7,12 m	69,55 m	1.56,19
Carolina Klüft Personbästa	13,15 s	1,95 m	22,98 s	15,05 m	6,97 m	50,96 m	2.08,9

Carolinas resultat är förstås häpnadsväckande bra, men kan inte i något fall matcha specialistens. Multi-manager, eller fond-i-fond, är med andra ord ett sätt att välja ut specialister med målet att ge investerarna en konsekvent högre avkastning; helheten är större än delarna.

Miljöinvesteringar som komplement till en global portfölj

- Grundtanken med en s k Core/Satellite-strategi är att investera en majoritet av portföljen i stora bolag med liknande avkastnings- och riskprofil som den breda marknaden - exempelvis MSCI World - och komplettera med mindre positioner (10-20% av portföljen) i nischade strategier, s k satelliter, vars avkastnings- och riskprofil skiljer sig från den breda marknaden.
- Vi argumenterar för att miljöinvesteringar – i formen av globala aktier med starka långsiktiga drivkrafter (jmf tillväxtmarknader) och en attraktiv och annorlunda avkastnings- och riskprofil - har de rätta karaktäristika för att passa in i den här typen av strategi, som en satellit/ett komplement till kärnan i en global portfölj.

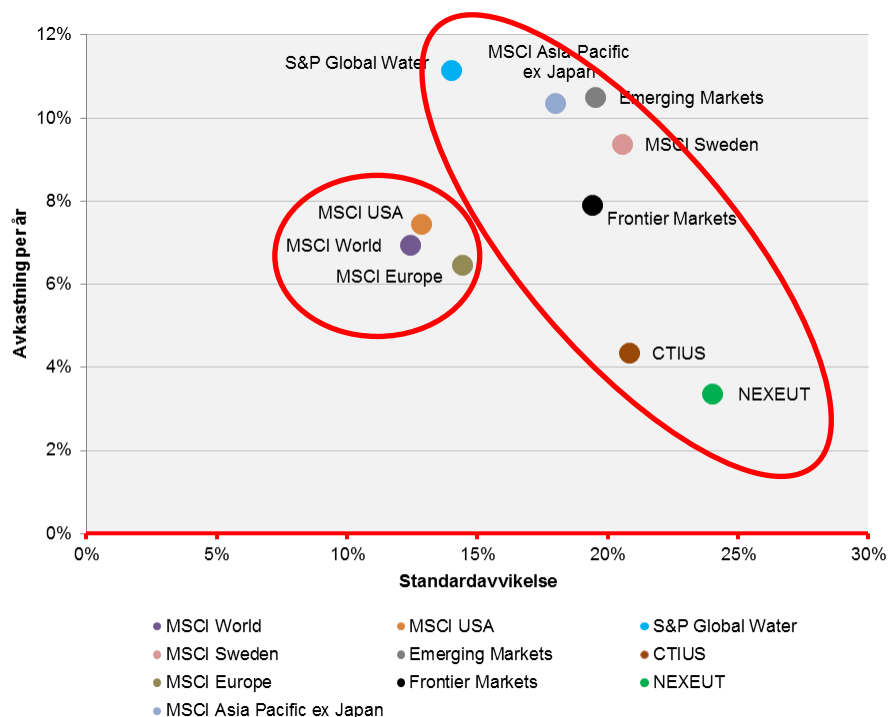
Exempel på en Core/Satellite-portfölj



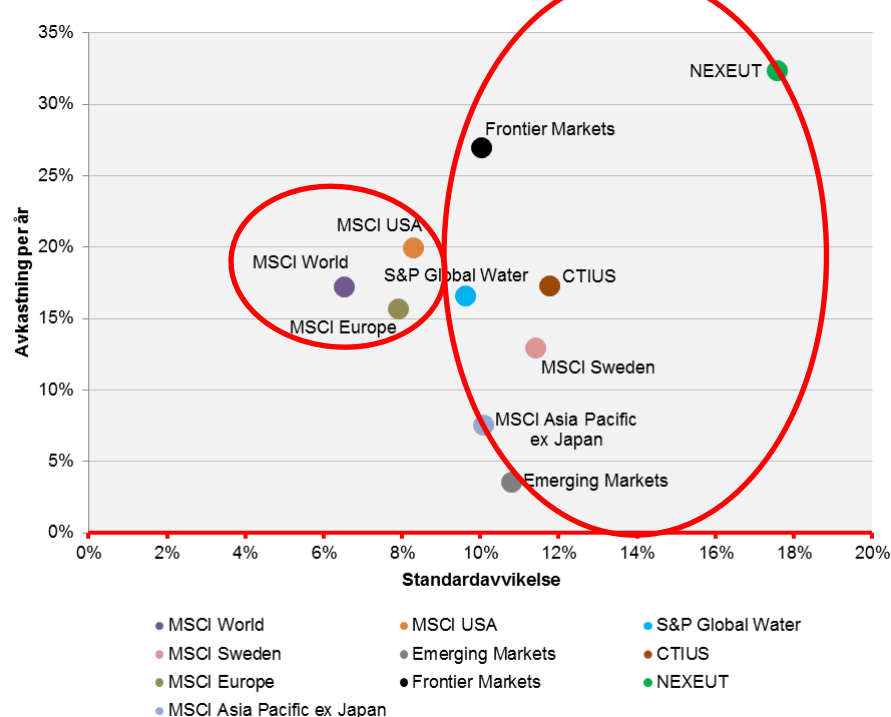
Miljöinvesteringar som komplement till en global portfölj

- Index för förnybar energi (NEXEUT) och index för miljöteknik (CTIUS) har klart avvikande riskprofiler jämfört med de breda utvecklade marknaderna (MSCI Europe, MSCI World och MSCI USA).
- S&P Global Water Index har däremot en riskprofil i linje med de breda utvecklade marknaderna; ur det hänseendet tillhör sektorn snarare kärnan än satelliterna.

Avkastning och risk, 10 år (EUR)



Avkastning och risk, 2 år (EUR)



Reportage om miljöinvesteringar och intervju med Alexander Jansson
EFN, 23 sep 2014



Reportage om vattensektorn och intervju med Alexander Jansson
EFN, 24 sep 2014



”Det är framför allt bolag inom förnybar energi som har gått riktigt bra i år’, säger Alexander Jansson, förvaltare av klimatfonden CB Save Earth som på 12 månader har avkastat 26 procent ... Fondförvaltaren har inte haft några stora förväntningar på veckans klimatmöte i FN. ’Dessa möten leder sällan till något positivt. Dessutom har man nu kommit till en sådan mogen fas att beroendet av politiska beslut har minskat. Förnybar energi, miljöteknik och andra närliggande områden liknar mer en vanlig industri’, säger han.”

Di, ”Lönsamt att satsa på miljö”, 24 sep 2014

“ ‘John D Rockefeller, the founder of Standard Oil, moved America out of whale oil and into petroleum,’ Stephen Heintz, president of the Rockefeller Brothers Fund, said in a statement. ‘We are quite convinced that if he were alive today, as an astute businessman looking out to the future, he would be moving out of fossil fuels and investing in clean, renewable energy.’

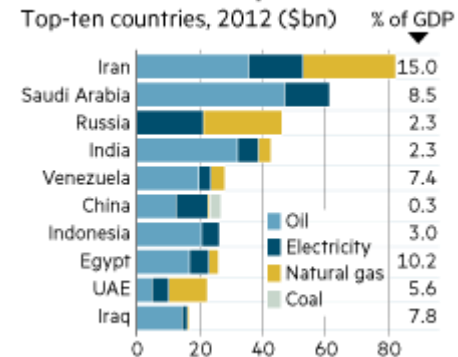
‘With Monday’s announcement, more than 800 global investors – including foundations such as the Rockefeller Brothers, religious groups, healthcare organisations, cities and universities – have pledged to withdraw a total of \$50bn from fossil fuel investments over the next five years.’

The Guardian, “Heirs to Rockefeller oil fortune divest from fossil fuels over climate change”, 22 sep 2014. Läs artikeln [här](#).

“ The report estimates subsidies to fossil fuels at \$600bn a year, against subsidies of just \$90bn to clean energy. This makes no sense at all.

Martin Wolf i Financial Times, ”Clean growth is a safe bet in the climate casino”, 23 sep 2014. Läs artikeln [här](#).

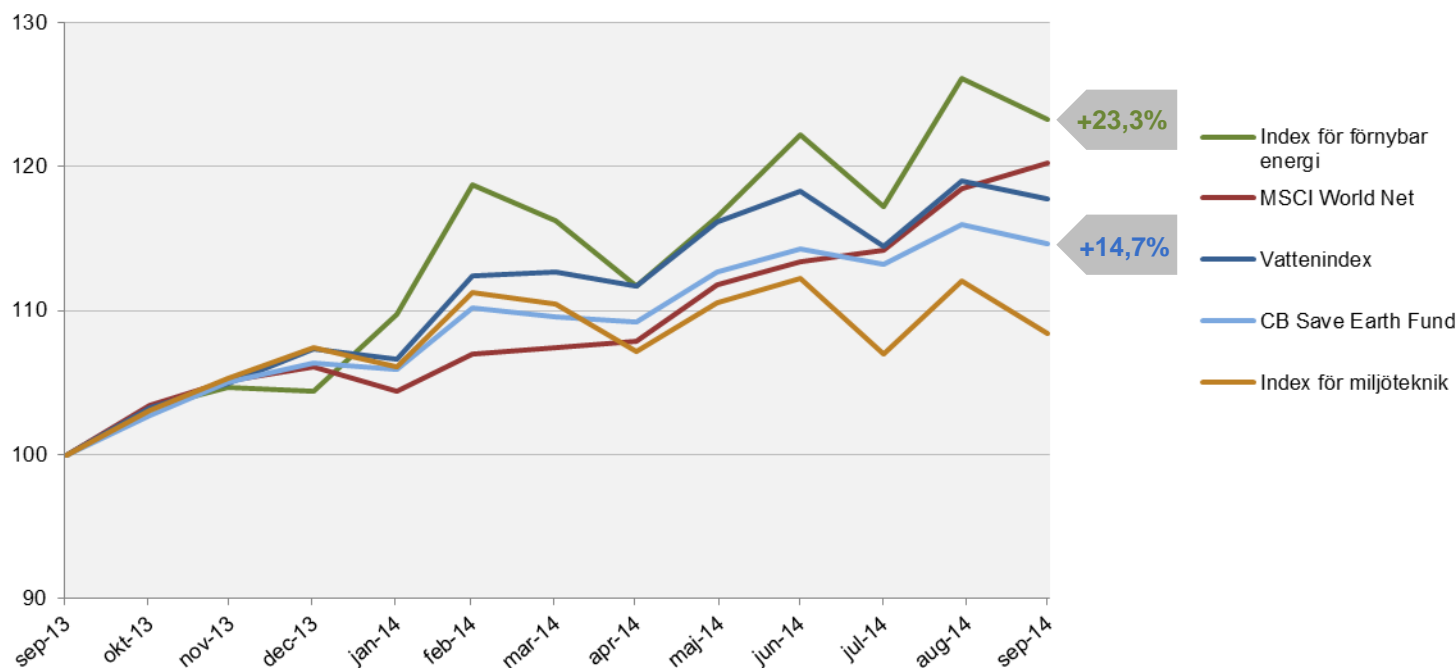
Fossil fuel consumption subsidies



Source: Global Commission on the Economy and Climate

- Miljöinvesteringar har generellt utvecklats starkt det senaste året, liksom världsindex, MSCI World, som framförallt drivits upp av dollarförstärkning och en mycket stark utveckling på den amerikanska börsen.
- Index för förnybar energi (Wilderhill New Energy Index) – som också är det mest volatila indexet i jämförelsen – är det index som har utvecklats bäst med +23,3% det senaste året.

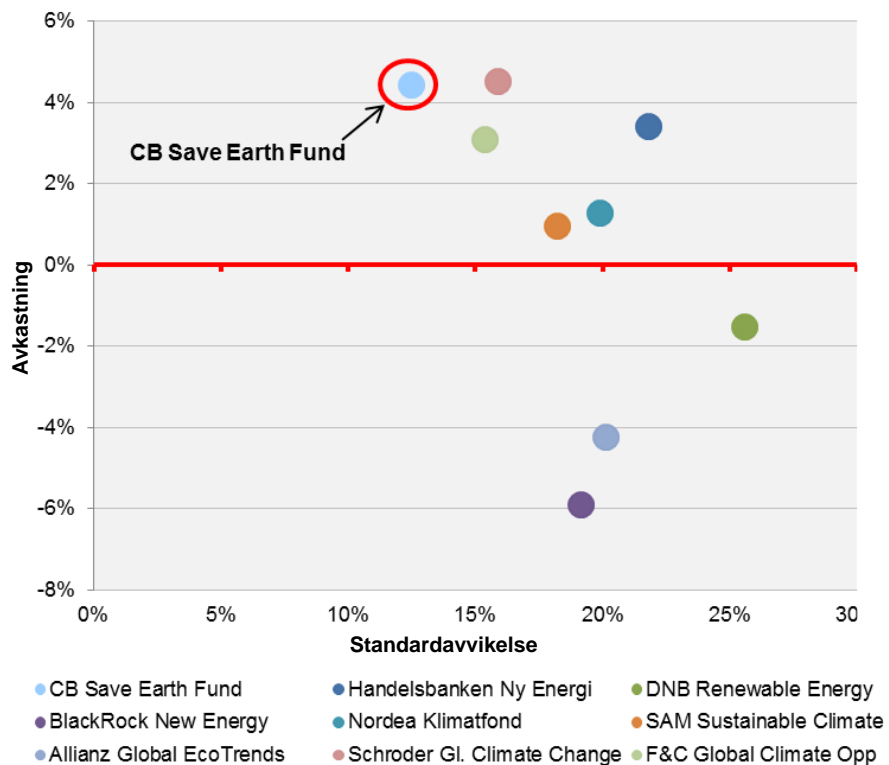
Utveckling för olika sektorindex, 1 år (EUR)



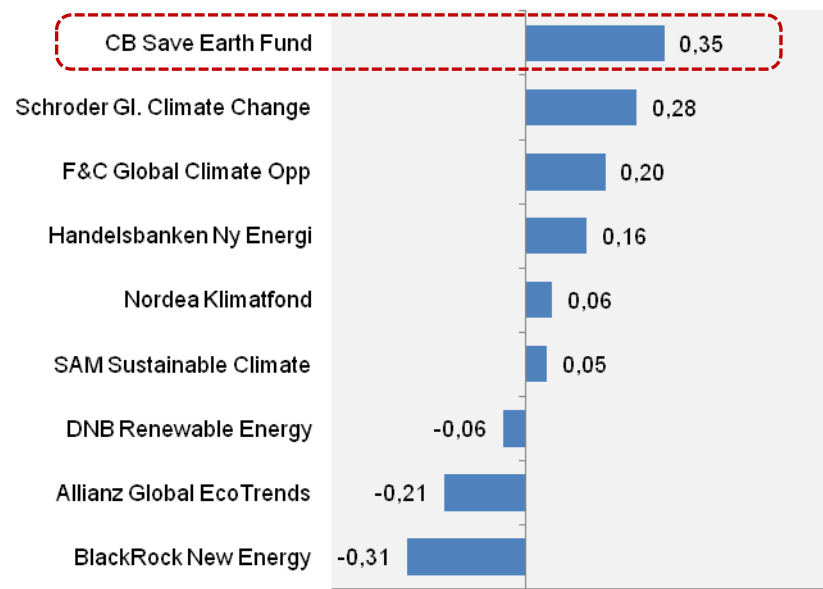
Källa: MSCI, CB Fonder

- Save Earth Fund har som mål att erbjuda investeraren ett lågriskalternativ inom ett segment som karakteriseras av hög risk. Fonden har sedan starten 2008 haft en klart lägre risk än konkurrenterna och samtidigt en konkurrenskraftig avkastning; den kombinationen borgar för en hög Sharpekvot.

Avkastning och risk, sedan fondstart (EUR)*



Sharpe, sedan fondstart*

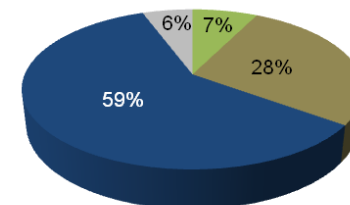
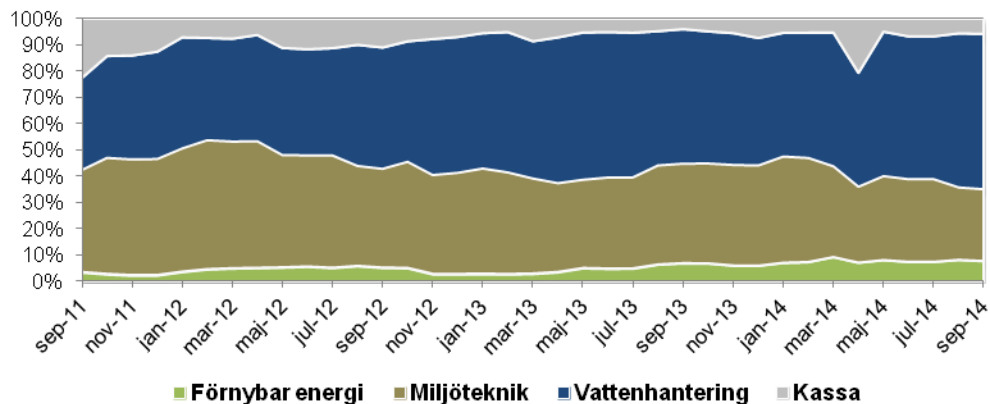


De 10 största bolagsexponeringarna

Företag	Grundat/noterat	Land	Sektor	Marknadsvärde mdr €	Andel av AUM*	EPS-tillväxt 2015E	PEG 2015	Direktavk.
American Water	1886/2008	USA	Vattenteknik	6,9	2,2%	7,8%	2,4	2,5%
Pennon Group	1989/1989	Storbritannien	Vattenteknik	4,0	1,8%	13,0%	1,5	4,5%
Suez Environnement	1858/2008	Frankrike	Vattenteknik	7,3	1,7%	18,3%	0,9	5,0%
Arcadis	1888/1995	Holland	Miljöteknik	2,0	1,6%	21,7%	0,6	2,3%
Andritz	1852/2001	Österrike	Förnybar energi	4,3	1,6%	33,2%	0,5	2,4%
Veolia Environnement	1853/2000	Frankrike	Vattenteknik	7,8	1,5%	66,2%	0,3	3,1%
United Utilities	1989/1989	Storbritannien	Vattenteknik	7,3	1,5%	-8,5%	-	5,3%
A.O. Smith Corp	1874/1983	USA	Vattenteknik	3,9	1,5%	12,6%	1,5	1,2%
Xylem	2011/2011	USA	Vattenteknik	5,3	1,5%	15,3%	1,1	1,4%
Geberit	1874/1999	Schweiz	Vattenteknik	9,8	1,5%	6,8%	3,3	2,0%
Summa/medel				5,9	16,3%	18,6%	1,3	3,0%

- Exponering mot stora bolag med lång historik; inga dagsländor.
- En blandning av högutdelande Utilities och tillväxtbolag.
- P g a en koncentrerad portfölj (sex förvaltare) är våra bolagsexponeringar tämligen stora.
- För 2015 ser vi en hög förväntad vinststillväxt kombinerat med attraktiv värdering (i förhållande till vinststillväxten): PEG-tal på 1,3.

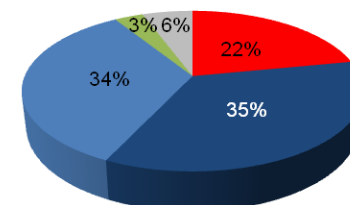
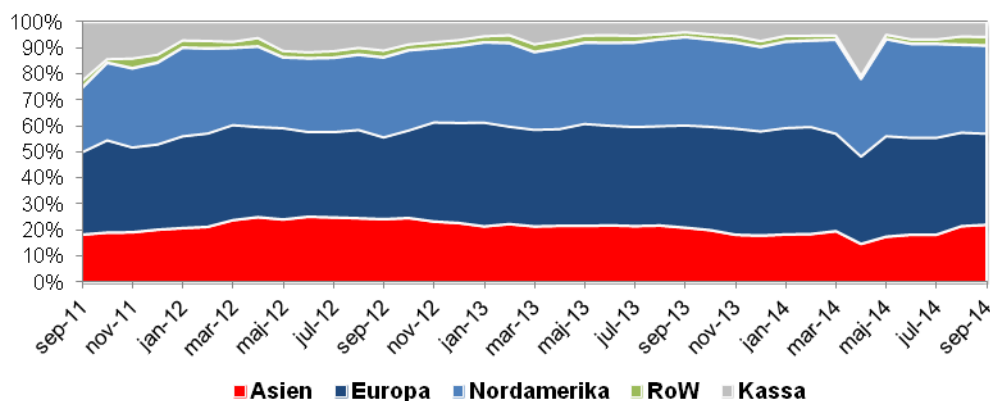
Sektorallokering



■ Förnybar energi ■ Miljöteknik ■ Vatten ■ Kassa*

Per 2014-09-30

Geografisk allokering



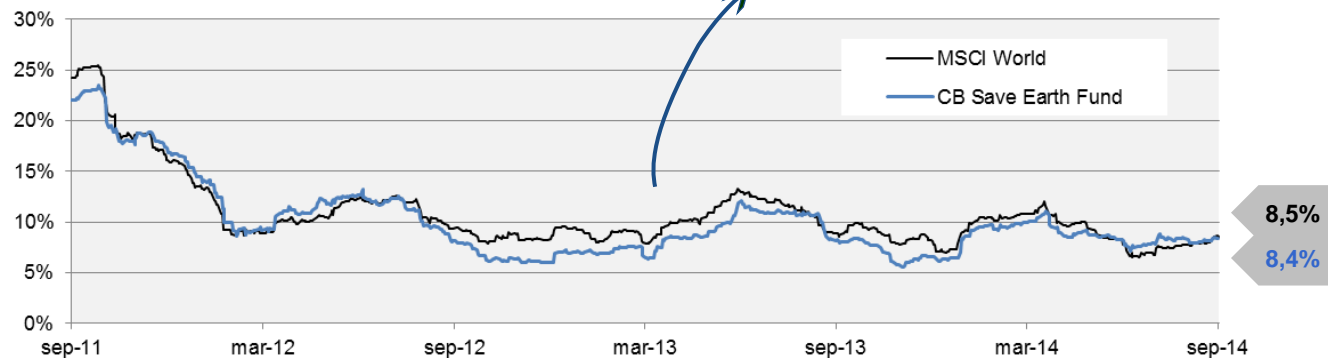
■ Asien ■ Europa ■ Nordamerika ■ RoW ■ Kassa*

Per 2014-09-30

*Inkl. underliggande fonders kassa.

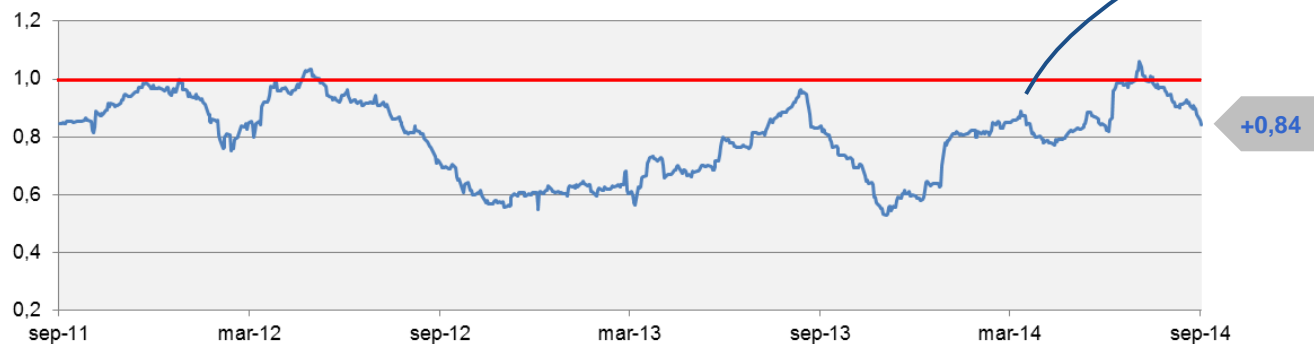
Standardavvikelse*

Fondens standardavvikelse är konsekvent lägre/i linje med dito för jämförelseindex, MSCI World



Beta mot MSCI World*

Fondens beta är konsekvent < 1



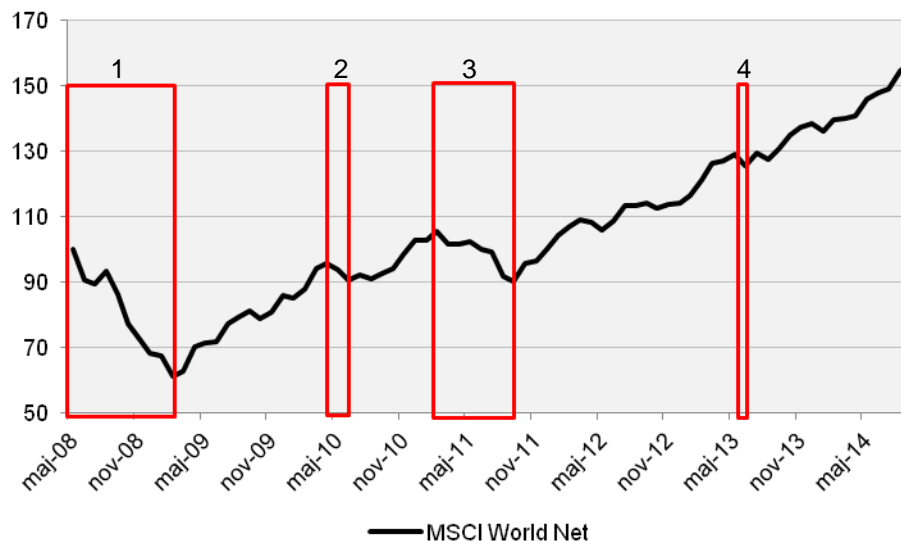
*Data för 36 månader på rullande 60 dagar i EUR.

Fonden har konsekvent klarat sig bra i nedgång, relativt MSCI World

- Vår målsättning är att fonden ska vara ett alternativ med låg risk inom ett segment som karakteriseras av hög risk; att fonden konsekvent klarat sig bättre eller i linje med MSCI World i fallande marknad anser vi är ett bevis för det.

Fonden jämfört med världsindex under de största nedgångsperioderna (EUR)

		Toppen till botten		
	Period	Index	Fonden	Överavkastning
1.	2008-06-13 - 2009-03-09	● -41,9%	● -30,8%	11,1%
2.	2010-04-26 - 2010-07-02	● -10,3%	● -8,0%	2,3%
3.	2011-02-17 - 2011-08-19	● -20,6%	● -21,1%	-0,5%
4.	2013-05-21 - 2013-06-24	● -9,3%	● -8,6%	0,6%



- Erbjuder en **grön och global aktieexponering – en grön globalfond.**
- **Tre megatrender** – i en fond. Save Earth Fund är en av få miljöfonder som fritt kan allokera mellan sektorerna förnybar energi, miljöteknik och vattenhantering såväl som geografiskt.
- Fondens mål är att erbjuda **ett lågriskalternativ inom ett segment som karakteriseras av hög risk.** Rullande risk (standardavvikelse) är **lägre/i linje med** världsindex, MSCI World.
- Avkastningen har sedan fondstart **stått sig väl i konkurrensen på aktiv allokering** mellan regioner och sektorer samt kassa (för att preservera kapital). En **stor exponering mot vattensektorn** har varit mycket betydelsefull.
- Vi ser **idag en mer mogen marknad**, där många miljöinvesteringar ser intressanta ut. Att **bolagen i sektorn kan stå på egna ben, utan subventioner**, är a och o för en långsiktigt sund utveckling och för ett fortsatt ökat intresse från investerare.
- Förvaltas av ett **team** bestående av tre personer.

CB Save Earth Fund, RC

- Förvaltningsavgift: 1,0%
- Resultatbaserad avgift: 20% på positiv avkastning > MSCI World Net, med kollektivt, evigt och både absolut och relativt High-Water Mark.
- Utdelning: Nej
- ISIN: LU0354788688

OBS! Den resultatbaserade avgiften tas bort inom kort

CB Save Earth Fund, IC

- Förvaltningsavgift: 0,5%
- Resultatbaserad avgift: 20% av överavkastningen mot MSCI World Net, med kollektivt, evigt och relativt High-Water Mark
- Utdelning: Nej
- ISIN: LU0354788506

CB Save Earth Fund, ID

- Förvaltningsavgift: 0,5%
- Resultatbaserad avgift: 20% av överavkastningen mot MSCI World Net, med kollektivt, evigt och relativt High-Water Mark
- Utdelning: Ja, 6% av NAV årligen per sista oktober
- ISIN: LU1053083884

- Fondens namn: **CB Save Earth Fund**
- Förvaltare: **CB Asset Management AB**
- Juridiskt säte: **Luxemburg**
- Fondadministratör: **SEB Fund Service, Luxemburg**
- Fondens revisor: **PricewaterhouseCoopers S.ár.l.**
- UCITS-klassificering: **UCITS IV**
- Fondvaluta: **EUR**
- Likviditet/NAV: **Daglig/Dagligt**
- Inträdes-/utträdesavgift: **RC/IC: Nej/Nej, ID: Nej/Ja***
- Fonden lanserades: **9 juni 2008**
- Minsta investeringsbelopp: **RC: Inget, IC/ID: €500 000**
- ISIN/Reuters/Bloomberg: **RC: LU0354788688 / 913218.FBF / CBSVERC LX
IC: LU0354788506 / 68173241 / CBSICAE LX
ID: LU1053083884 / N/A / CBIDLUX LX**

Innehållet i denna presentation är generellt och ges endast i informationssyfte. Materialet utgör inte något sälj- eller köperbudande avseende värdepapperen. Innan beslut tas om investering uppmanas investerare att ta del av det för fonden fullständiga prospektet och de slutliga villkoren som gäller för CB Save Earth Fund. Investeringar i finansiella instrument är förenade med risk och kan både öka och minska i värde och det är inte säkert att du får tillbaka hela det investerade kapitalet. Historisk avkastning är ingen garanti för framtida avkastning. CB Asset Management AB tar inte på sig något ansvar för att fonden kommer att nå sin målsättning, eller att en investerare kommer erhålla prognostiserad vinst. Fondens avkastning kan vara volatil.